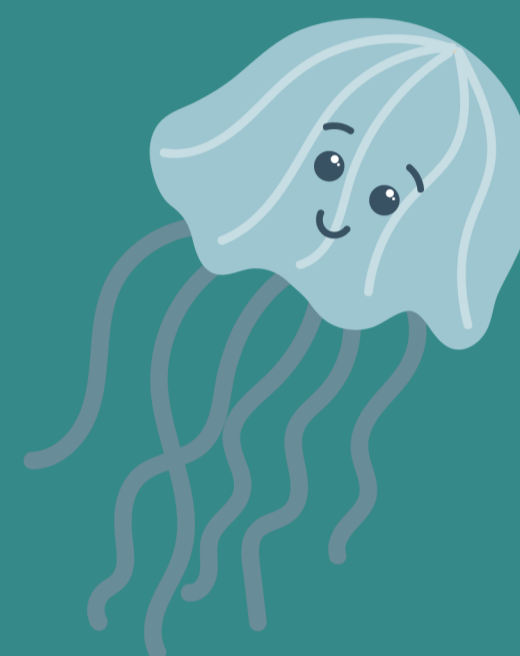


Dlaczego odpady nie powinny trafić do wody?



50-200 lat

Rozkłada się w wodzie metalowa puszka (aluminiowa lub stalowa) uwalniając do wody trujące metale ciężkie.

Aluminiowa puszka, jeśli trafi do recyklingu, oszczędza tyle energii, by zasilić telewizor przez 3 godziny!



450 lat

Dryfuje w morzu plastikowa butelka. Rozpada się na elementy, które są mylone przez organizmy wodne z jedzeniem.

Z butelki PET powstają nowe opakowania, ale tworzywo z recyklingu wykorzystywane jest również do produkcji odzieży – polarów, odzieży sportowej czy butów.



ponad 4000 lat

Dryfuje w wodzie szklana butelka. Nie rozkłada się chemicznie, ale ostre krawędzie mogą ranić zwierzęta.

Szklana butelka może być przetopiona nieskonczenie wiele razy – jak magiczna plastelina, która nigdy się nie kończy!



ok. 6 miesięcy

Rozkłada się w wodzie papierowe opakowanie, a nadruki, kleje i barwniki mogą uwalniać związki chemiczne.

Z jednej zebranej tony makulatury można uratować aż 17 drzew – to cały szkolny ogród.



Więcej informacji na
www.dzienbezsmiecenia.pl